

Starkregengefahrenkarte

Detailkarte

Legende:

- Flurstücksgrenzen
- Modellrand
- Gebäude

Maximale Überflutungstiefen extremes Abflussereignis, verschlamm

nicht generalisiert

- 5 - 10 cm
- >10 - 50 cm
- >50 - 100 cm
- > 100 cm

Projekttitel:
Starkregengerisikomanagement Stadt Heidenheim

Kartenhintergrund:
© Landesamt für Geoinformation und Landentwicklung
Baden-Württemberg (LGL) www.lgl-bw.de

Geodätische Grundlagen
Abbildung: Gauß- Krüger 3
Projektion: Transverse Mercator
Datum: Bessel 1841

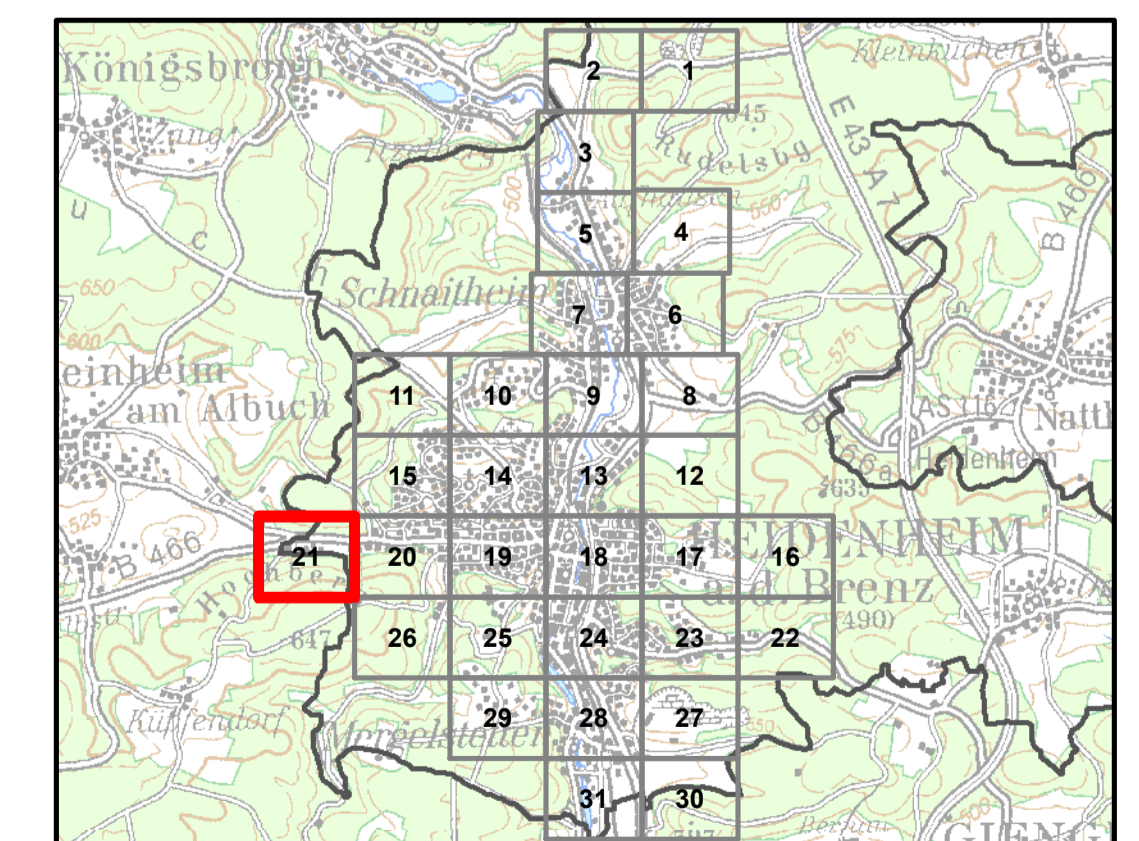
Auftraggeber:



Bearbeitung: Bearbeitungsstand: 02.12.2019

BCE
BJÖRNSEN BERATENDE INGENIEURE

Björnsen Beratende Ingenieure GmbH, Maria Trost 3, 56070 Koblenz
Telefon Nr.: 0261/8851-0, Fax Nr.: 0261/805725



Maßstab: 1:2.500

