




04.12.2019, Uhr: 16:34:11, serviced, 1:2.500  
P:\h\1713209\04\_P\10\_GIS\02\_mod\k\k\133019\_XX\_V\_Heidenheim\_Detail.mxd

## Starkregengefahrenkarte


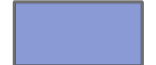


Detailkarte

### Legende:

-  Flurstücksgrenzen
-  Modellrand
-  Gebäude

### Maximale Überflutungstiefen extremes Abflussereignis, verschlammtes

nicht generalisiert

-  5 - 10 cm
-  >10 - 50 cm
-  >50 - 100 cm
-  > 100 cm

**Projekttitle:**  
Starkregenerisikomanagement Stadt Heidenheim

**Kartenhintergrund:**  
© Landesamt für Geoinformation und Landentwicklung  
Baden-Württemberg (LGL) www.lgl-bw.de

**Geodätische Grundlagen**  
Abbildung: Gauß- Krüger 3  
Projektion: Transverse Mercator  
Datum: Bessel 1841

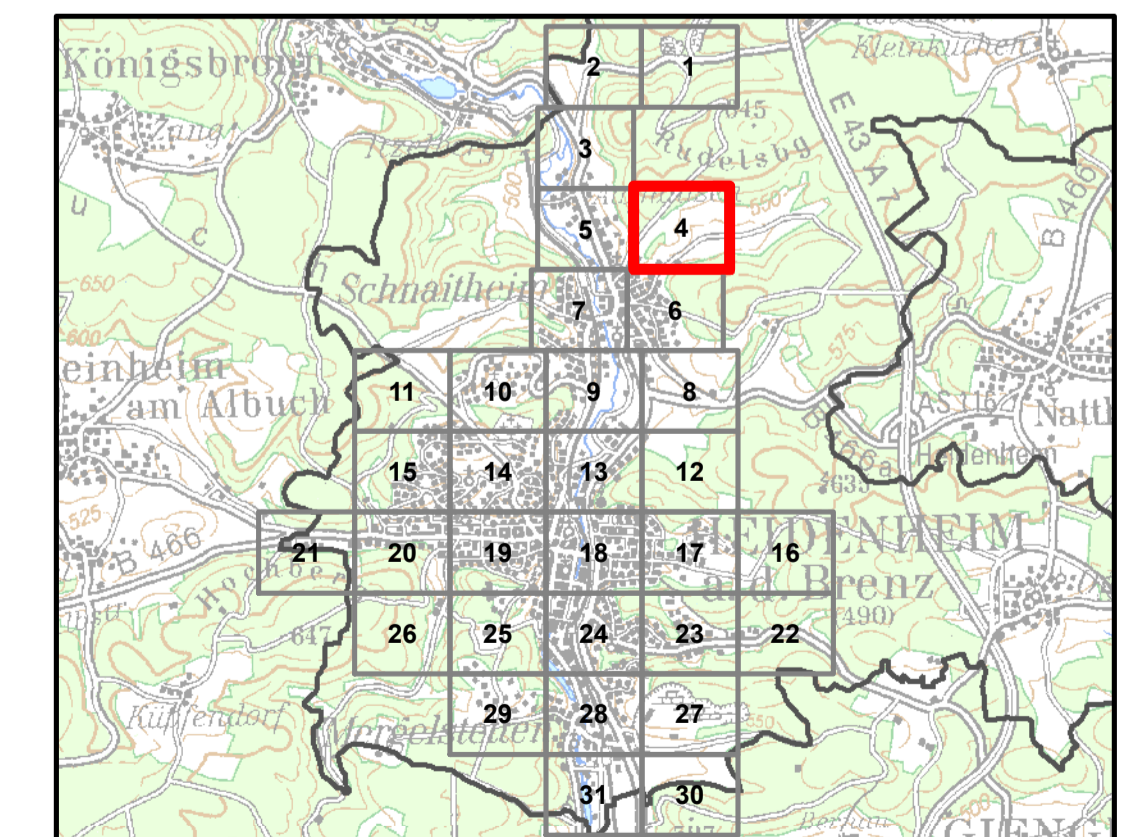
### Auftraggeber:



**Bearbeitung:** **Bearbeitungsstand:** 02.12.2019



**Björnsen Beratende Ingenieure**  
Björnsen Beratende Ingenieure GmbH, Maria Trost 3, 56070 Koblenz  
Telefon Nr.: 0261/8851-0, Fax Nr.: 0261/805725



Maßstab: 1:2.590

